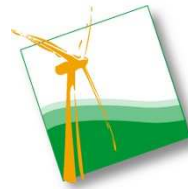


Intervention de Monsieur Jean-Louis BAUDRON

Maire de Janville et

Président de la Communauté de Communes de la Beauce de Janville



Beauce de Janville
Communauté de Communes



Comment faire des économies
d'énergie ? Sans se faire avoir !



Le gymnase communautaire à Janville

- ❖ Ouvert en septembre 2007- début de chantier en 2006 -18 mois de travaux
- ❖ Coût de l'opération : 2 026 291.00 € HT (tout compris VRD ..)
- ❖ Surface : 2 013 m²
- ❖ Ossature bois kerto, excepté sur la partie vestiaires, bardage bois rétifé
- ❖ Chauffage radians gaz (coût moyen annuel: 5500 €/électricité pour l'éclairage des salles: 8467 € en 2012)
- ❖ Démarche HQE sans certification



Le siège communautaire

- ❖ Mise en service en juin 2011- début de chantier : 15 janvier 2011
 - ❖ Coût total de l'opération: 439 983.49 € HT (VRD compris)
 - ❖ Surface : 205 m²
 - ❖ Bâtiment semi-industrialisé en structure bois
 - ❖ Mode de chauffage électrique / ventilation simple flux :
- coût électricité en 2012 : environ 180 € par mois tout compris
(chauffage, eau chaude, conso électrique..)



L'accueil de loisirs sans hébergement et l'extension de l'école à Baudreville



❖ Début de chantier en avril 2011-ouverture en septembre 2012

❖ Coût de l'opération :

- Accueil de loisirs: 349 020.29 € HT
- Ecole: 805 726.00 € HT
- Cout de fonctionnement en énergie: pas de chiffrage
- Étude multi-énergie réalisé le bureau d'études ILTEC, financé par l'ADEME

❖ Structure bois

❖ Surface: 188 m² accueil de loisirs et 567 m² sur la partie école (5 nouvelles classes)

❖ centrale double flux avec contrôle de présence pour le centre de loisirs dans les deux salles d'activités et détection de Co 2 dans le dortoir = ventilation hygiénique des locaux

L'accueil de loisirs sans hébergement et l'extension de l'école à Baudreville



➤ production d'eau chaude de chauffage via une pompe à chaleur géothermique

➤ la récupération et l'évacuation des calories dans le sol est réalisée pour chaque forage (90 m de profondeur) de 4 tubes de polyéthylène formant 2 U et enrobés par de la bentonite (sorte d'argile). Ces circuits de captage sont remplis d'eau glycolée (eau dans laquelle du glycol est ajouté afin qu'elle ne gèle pas) . la production de chaud est réalisée par une pompe à chaleur eau glycolée/ eau. Elle a deux départs

* l'un pour l'accueil de loisirs. Le plancher chauffant couvre la totalité des besoins.

* l'autre pour les salles de classe chauffage via des planchers chauffants basse température + compléments radiateurs électriques uniquement pour les salles de classes.

80 % des besoins de chauffage de l'ensemble de la construction sont assurés par le plancher chauffant.

Le plancher chauffant permet une température ambiante de 20 °c dans les pièces de vie et de 18 °c dans les autres pièces, pour n'importe quelle température extérieure hivernale.

Le plancher chauffant est constitué d'une dalle flottante isolée thermiquement dans laquelle seront incorporés des tubes en matériaux de synthèse raccordés sur des collecteurs.

L'espace culturel à Janville

- Début de chantier en juillet 2011– ouverture en décembre 2012
- Coût de l'opération: 1 420 000 € HT
- Réhabilitation d'un bâtiment existant avec une pompe à chaleur air/air réversible et ventilation double flux, diagnostic énergie effectué par le BE ENERGIO (classé de E en C)
- Surface 650 m² sur trois niveaux
- Démarche HQE, suivi par Energio (critères: gestion des déchets pendant le chantier, confort acoustique, volet énergétique, gestion de l'eau)
- Site pilote pour la Région Centre-installation de système de comptage et réglage par pièce pour la consommation énergétique – suivi par le bureau d'études ENERGIO



l'étude Médiathèque de Janville



Les autres projets en cours

➤ Construction d'un pôle enfance à Janville

- Début de chantier: fin 2013
- Coût de l'opération: 446 118.79 € HT - Surface: 440 m²
- Structure bois - Double ossature bois (isolation de 150 et 2nde ossature de 50 avec la câblerie) et bardage Trespa et Klein
- Chauffage par une pompe à chaleur air/eau (70 % des besoins) et complément par radiateurs électriques
- Ventilation simple flux détection CO2





➤ Construction d'un pôle enfance à Toury

• Coût de l'opération:
661 769.37 € HT

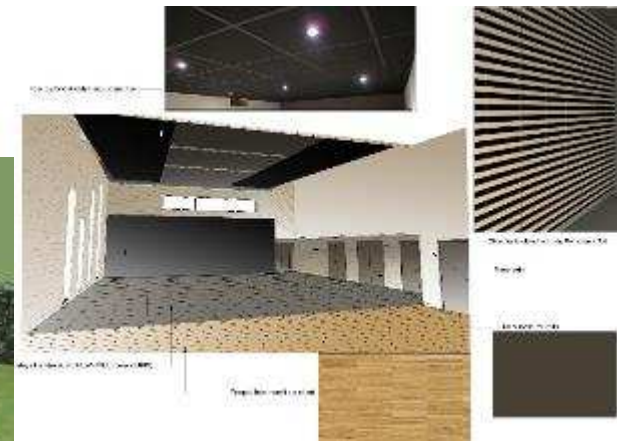
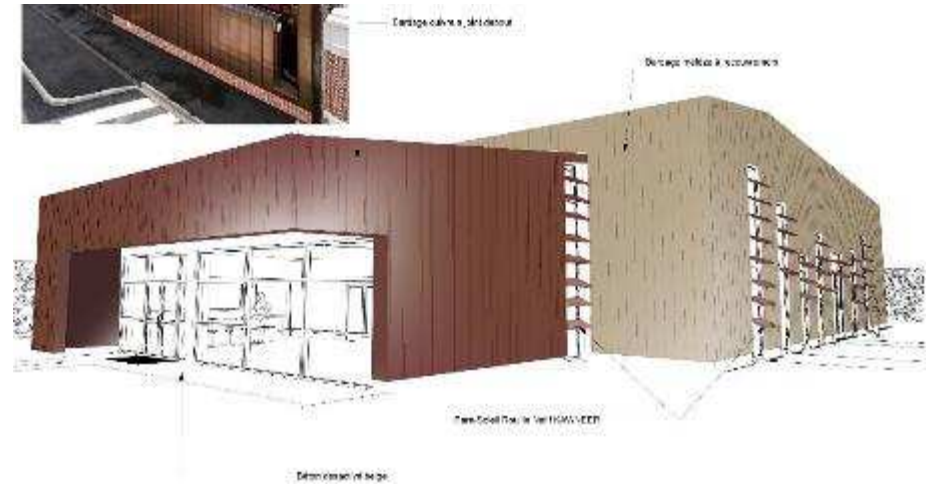
• Surface: 511 m²

• Etude multi-énergie par
POUGET Consultants – RT
2012



➤ Construction d'un espace culturel à Gommerville

- Début de chantier en septembre 2013
- Coût de l'opération : 1 277 234.86 € HT
- Surface: 504 m²
- Etude multi-énergie réalisée par le bureau d'études BSE – financée par l'ADEME
- Chauffage avec une pompe à chaleur air/eau
- Ventilation double flux



Beauce de Janville
Communauté de Communes